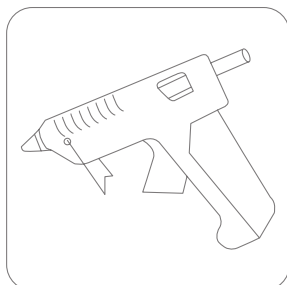


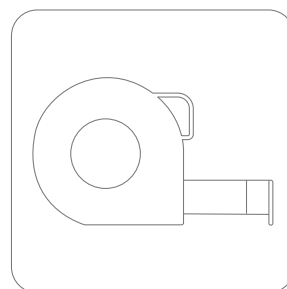
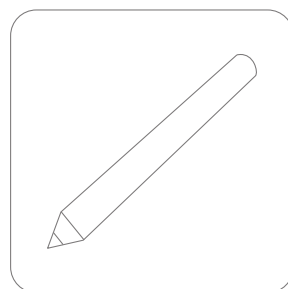
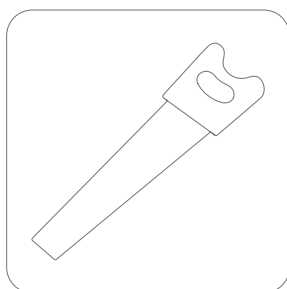
Instrukcja montażu listew przypodłogowych Linela

1. Do montażu listew przypodłogowych Linela potrzebujesz dwóch rodzajów kleju:

- kleju montażowego Vilo – do listew
- kleju na gorąco – do akcesoriów wykończeniowych



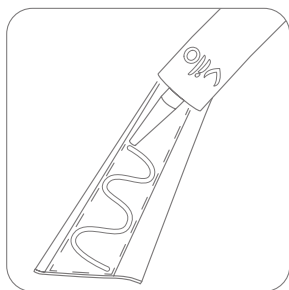
2. Przygotuj narzędzia: ostrą piłę, ołówek i miarkę.



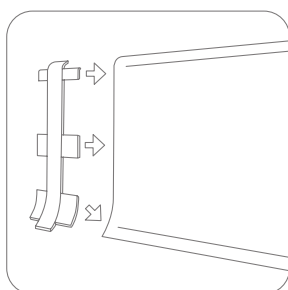
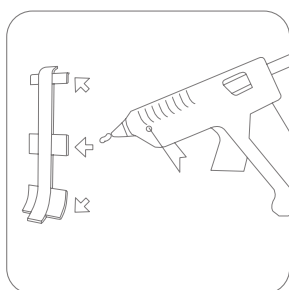
3. Odklej etykietę z listwy – na jej odwrocie znajdziesz szczegółową instrukcję montażu.

4. Dotnij listwy do odpowiedniej długości.

5. Nałóż na listwy klej montażowy Vilo – dokładnie tak, jak w instrukcji na etykiecie.



6. Zamocuj odpowiednie akcesoria wykończeniowe za pomocą kleju na gorąco. Nałóż klej na wskazane na rysunku elementy i połącz je z listwą.



7. Dociśnij listwy z zamocowanymi akcesoriami do ściany.

